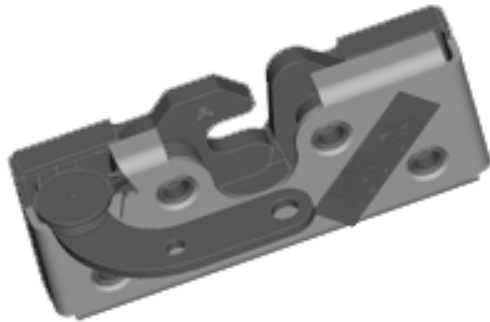


050-0410

悬浮门孔单转轮位置门锁



设计用途:

- 需要具备抗振动能力的非公路用车使用的中型门到重型门
- 门厚度不低于 1-7/8 英寸 (47.6毫米)
- 门重量 50-200 磅 (23-91 公斤)
- 门密封压力不超过 150 磅 (建议 < 50 磅可获得最佳效果) (23-68 公斤)
- 可见表面安装或隐藏式内部安装

特性/优点:

- 容许从 0.789 (19.91) 定位范围内存在 ± 0.143 (3.63) 的门孔行程
- 非常适用于高振动装运以及门锁和门孔间行程严格受控的场合
- 单门位转轮式门锁装置

TriMark (Xuzhou) Automotive Components Co. Ltd.

Building A5 Jingwu Road
Xuzhou Economic Development Zone
Xuzhou, Jiangsu, PR China PC: 221004

特利马克 (徐州) 汽车零部件有限公司

中国江苏省徐州经济开发区

厂房A5 邮编: 221004

www.trimarkcn.com



TriMark Corporation

500 Bailey Avenue
P.O. Box 350
New Hampton, Iowa
United States
Tel: 641-394-3188
Fax: 641-394-2392
1-800-447-0343

www.trimarkcorp.com



悬浮闷孔单转轮位置闷锁

表面处理:

- 镀锌透明铬酸盐钢制部件

材料:

- 内部闷锁部件: 热处理, 边缘平滑冲压钢
- 拼合外壳: 高强度钢
- 弹簧: 防锈蚀不锈钢

安装:

- 120 in-lbs. 需要四个 1/4-20 UNC 5级或 M6 x 1 8.8 级的紧固件 (未包含)。拧紧到紧固件厂家推荐的扭矩值, 但不得超过 120 英寸-磅 (13 牛顿-米)

内部润滑:

- 出厂前全部关键运动零件均施用了烘炉固化的干性润滑剂

注意: 闷锁不符合 FMVSS206 要求。

单独部件尺寸仅供参考。参考单独部件图纸以完成尺寸, 规范和安装程序。可提供工程协助和应用图纸

更多信息请访问
www.trimarkcorp.com

